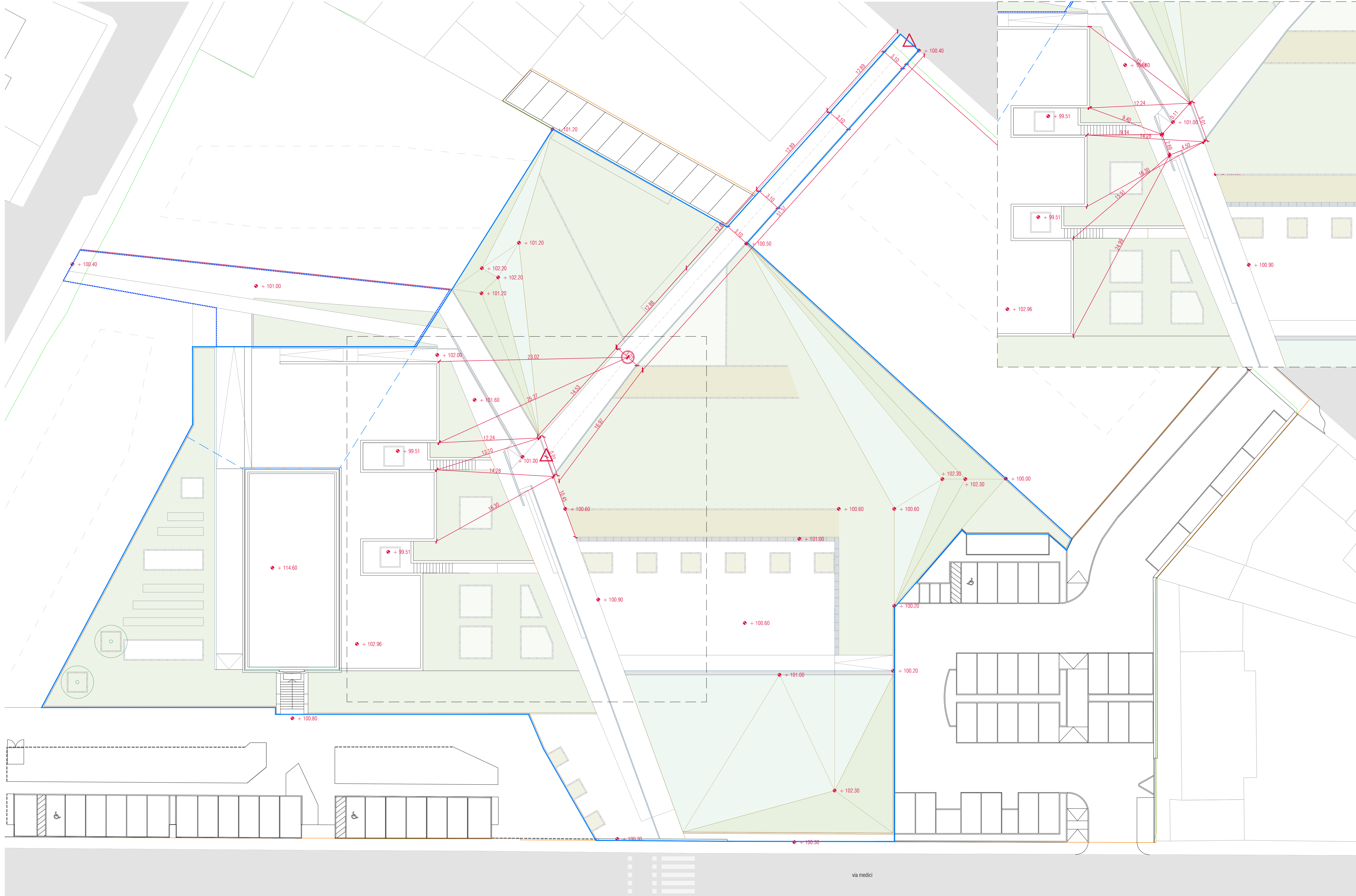


Tracciamento percorso p2  
scala 1:200



Legenda

- Asse
- Inizio/fine percorso
- Cambio di flessio
- Ambito I° stralcio
- Ambito II° stralcio
- Ambito II° stralcio extra appalto

COMUNE DI VICENZA  
DIPARTIMENTO TUTELA E GESTIONE DEL TERRITORIO  
Settore Lavori Pubblici e Manutenzioni



Programma straordinario di intervento per la riqualificazione  
urbana e la sicurezza delle periferie - DPCM 06.12.2016 -

INTERVENTO N. 1

Riqualificazione area Ex Centrale del Latte  
II° stralcio

PROGETTO ESECUTIVO

GRUPPO DI PROGETTAZIONE

ORDINE DEGLI ARCHITETTI  
PIANIFICATORI PAESAGGISTI E CONSERVATORI  
DELLA PROVINCIA DI VICENZA  
SEZIONE  
A  
ARCHITETTI  
GIORGIO  
MACOLA  
PROGETTISTI  
progettazione architettonica  
**STUDIO  
MACOLA**

arch. Giorgio Macola  
Santa Croce, 6 - 30135 Venezia  
tel+39 041 520847 - fax+39 041 5242720  
www.studiomacola.it - architetto@studiomacola.it  
p.i. 05527740276  
progettista  
arch. Giorgio Macola

progettazione paesaggio  
**STRADIVARE**  
ARCHITETTURA E PAESAGGIO  
progettista  
arch. Claudia Marcon  
collaboratori  
dott. arch. Giulia Bonn  
dott. arch. Roberto Bonutto  
dott. arch. Sofia Borgo  
dott. arch. Giulia Dratos  
arch. Elisa Monte

STRADIVARE ARCHITETTI ASSOCIATI  
lungo dei Franceschi Bonifazi, 1 - 34125 Trieste  
www.stradivare.it - studio@stradivare.it  
p.i. 01175480204  
collaboratori  
dott. arch. Claudia Marcon  
dott. arch. Roberto Bonutto  
dott. arch. Sofia Borgo  
dott. arch. Giulia Dratos  
arch. Elisa Monte

progettazione strutture e impianti  
**sinergo**  
PIANIFICATORI PAESAGGISTI E CONSERVATORI  
DELLA PROVINCIA DI VICENZA  
SEZIONE  
A  
ARCHITETTI  
ALBERTO MUFFATO  
titolo elaborato  
Tracciamento percorso p2

Sinergo Spa - via Ca Bembo 152 - 35030  
Mestre di Montebelluna - Venezia - Italy  
tel+39 041 3645511 - fax+39 041 66481  
sinergo.com - info@sinergo.com  
progettista  
arch. Alberto Muffato

DIRETTORE  
DIPARTIMENTO TUTELA E GESTIONE DEL TERRITORIO  
dott. Danilo Guarti

DIRETTORE SETTORE LLPP E MANUTENZIONI E RUP  
ing. Diego Gializzo

COLLABORATORI TECNICI  
dott. Marco Balestro  
dott. Daniela Beato  
geom. Barbara Bernardi  
dott. Marco Bonafede  
arch. Raffaella Gianello  
ing. Marco Sinigaglia

COLLABORATORI AMMINISTRATIVI  
sig.ra Cinzia Milan  
dott. Paola Pivotto

data elaborato  
30.08.2017

numero elaborato  
LS.01.09

scala  
1:200

